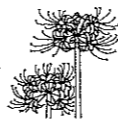


9月 園だより

2021. 8. 31 認定こども園せんにしの丘

～せんにしの丘の保育教育目標～

- ・たくましい体と辛抱強い心を養う
- ・節度ある生活習慣を身につける
- ・思いやりのある美しい心を育てる
- ・何事にも興味や関心をもつ
- ・親しみをもって日常の挨拶をする



残暑お見舞い申し上げます!!今年の夏は猛暑と長雨が続き、さらに新型コロナウィルスの感染爆発もあり、何かと心配な夏でしたね。ご家庭でもコロナ対策に気を付けながらも、夏ならではの経験を楽しまれたことと思います。暦のうえでは立秋をすぎ、にぎやかだったセミの声が涼しげな秋の虫の声に変わり始めています。日中は残暑がまだまだ厳しい毎日ですが、一步一步、秋の足音が近づいているようです。これから、だんだんと過ごしやすくなることで、子どもたちの活動の幅も広がってきます。全身を使った運動をしっかりと楽しみ、友だちとのかかわりを深めながら、季節の移り変わりや、秋ならではの自然物を見たり聞いたり触ったりと五感を刺激しながら、秋を満喫したいと思います。

少し涼しくなると、夏の疲れが出やすくなります。規則正しい生活を心がけ、休息と食事をしっかりとって、熱中症にも気を付けながら、元気に登園できるよう体調を整えていきましょう。

<おねがいとお知らせ>

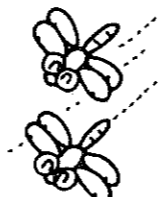
- ・千田学区スポーツ祭、千田学区敬老会は、中止になりました。
- ・今年度も祖父母参観の予定はありません。子どもたちからおじいちゃん、おばあちゃんにプレゼントを持ち帰りますので、子どもたちの気持ちをおじいちゃん、おばあちゃんに届けてあげてください。
- ・9月も引き続き、暑い日はシャワーをします。シャワーができる日は、毎日プールバッグにタオルを入れて持ってきてください。カードに〇×の記入をお願いします。
- ・緊急事態宣言の期間中は、外部講師の活動は自粛させていただきます。



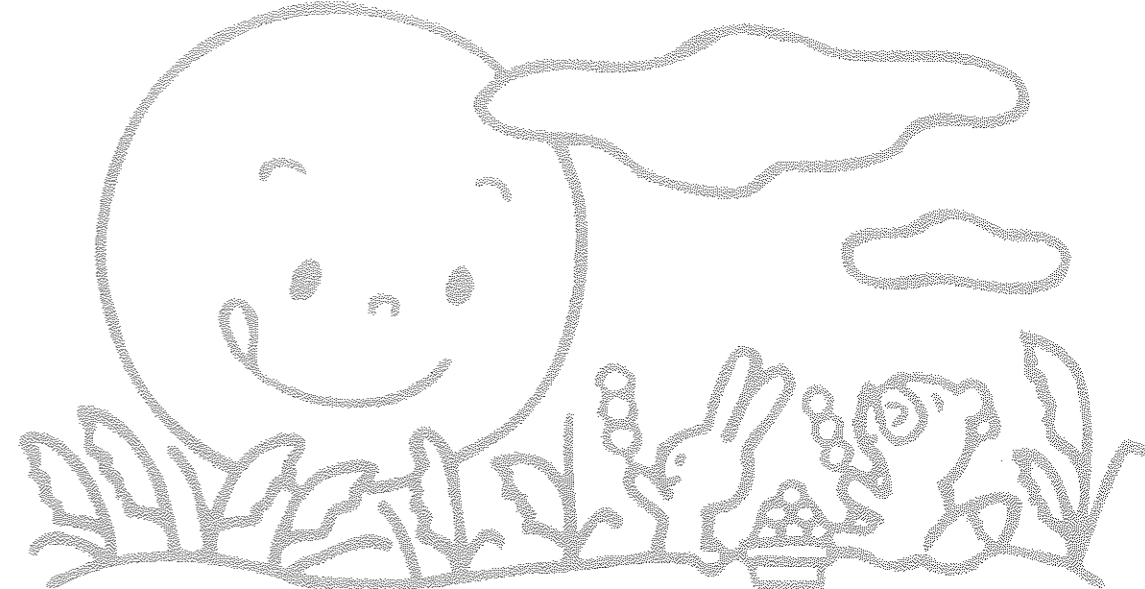
運動会は感染状況によって、内容を検討します。できる限りの新型コロナウィルス感染拡大防止対策をしていきたいと思いますが、そのひとつとして、密を避けるために、昨年と同様参加人数をひと家庭一人とさせていただきます。ご理解をいただきますようお願いいたします。

お休みの連絡は、できるだけ9:00までをお願いします。登園がいつもより遅くなり9:00以降になられる場合も、9:00までに園に電話連絡をお願いします。連絡がない場合は、園の方から確認のご連絡をさせていただきますので、ご了承ください。

※今月の保育料等(9月分保育料と8月分の利用料)の口座振替日は、9月27日(月)です。余裕をもってご準備ください。確実な収納事務にご協力をありがとうございます。



おたんじょうび おめでとう



3回目の緊急事態宣言となり、保護者の皆様への登園自粛要請にご協力をいただきありがとうございます。福山市でも休園する園が続き、特に最近では園内で感染をしている事例が多くあります。子どもへの感染はほぼ親族が保護者からの感染です。子どもをどう守れるか、どう広げないか具体的な行動が大切になります。早期発見により感染の蔓延を防止したいと思いますので、下記のことについて改めてお願いします。

◆早期発見・早期診断

熱や体調不良の兆候があれば、医療機関や保健所の指示に従い、できるだけ速やかに受診等をお願いします。

◆PCRの結果が出るまで登園を控えて

PCRを受ける予定(発熱や体調不良で、受ける可能性が高いと思われる場合も)があれば、その結果が判明するまでお子さんの登園を控えていただくように強くお願いをいたします。

必要最小限での利用を

特に合同保育を行う機会の多い、延長・早朝保育や土曜日は必要最小限の範囲でご利用ください。

10月の予定

- 2日(土) 運動会(いるか・くじら)
 - 7日(木) 10月誕生日会
 - 8日(金) 運動会(いるか・くじら)予備日
 - 16日(土) 運動会(まんぼう・かもめ)
 - 22日(金) 運動会予備日(まんぼう・かもめ)
 - 調整中 秋の遠足(かもめ・いるか・くじら)
 - 30日(土) 保育参観懇談会(べんぎん)
- ※感染状況によって変更や中止になることがあります。

地域子育て支援センター「ほいくの園」

域子育て支援センター「ほいくの園」
 *「ほいくの園」通信
 *「であい ふれあい めぐりあい」通信
 *ゆめタウン「いくたす」での子育て相談
 *「フジグラン神辺」でのおでかけ相談
 子育て情報、子育て相談
 お気軽に声をかけてください。
 (法人のHPに掲載しています。)



9月	1	2	3	4	5	6	7	8	9	10	11	12	13	14	15	16	17	18	19	20	21	22	23	24	25	26	27	28	29	30
水	木	金	土	日	月	火	水	木	金	土	日	月	火	水	木	金	土	日	月	火	水	木	金	土	日	月	火	水	木	
発育計測(0・2・5)	発育計測(1・4)	食育保健指導④⑤ 避難安全訓練	午睡布団持ち帰り		食育保健指導					交通安全指導	午睡布団持ち帰り		かきかた指導⑤	たいそつ指導④	英語指導④⑤	誕生日会	防犯訓練・うた指導④⑤ かきかた指導④	午睡布団持ち帰り		敬老の日	たいそつ指導⑤	全体練習④⑤ 英語指導③⑤	秋分の日	全体練習⑤	午睡布団持ち帰り		うた指導④	音体指導④⑤	英語指導④⑤	月刊絵本持ち帰り うた指導③
地域支援													ゆうゆう広場	子育て講座	ゆうゆう広場	おでかけ保育	ゆうゆう広場				子育て講座	ゆうゆう広場		ゆうゆう広場			ゆうゆう広場	あい愛サークル おでかけ相談	ゆうゆう広場	おでかけ保育